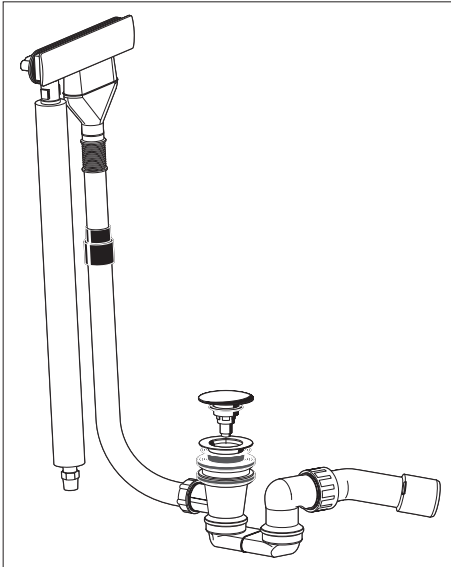


# Ab- und Überlaufgarnitur

03.0/2014

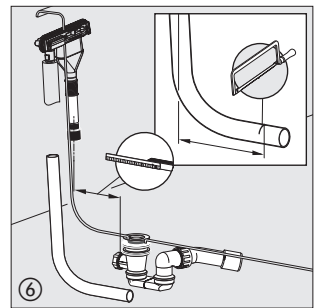
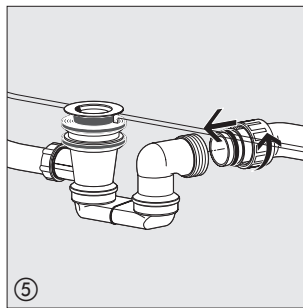
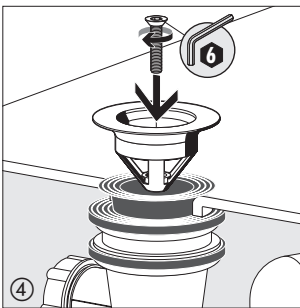
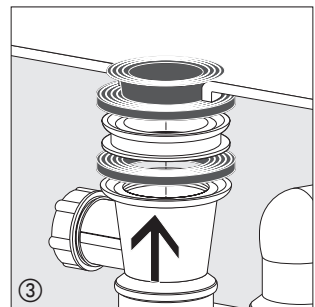
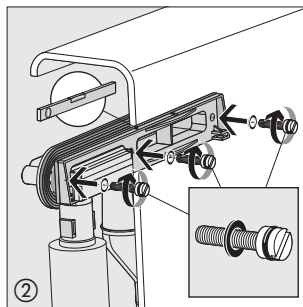
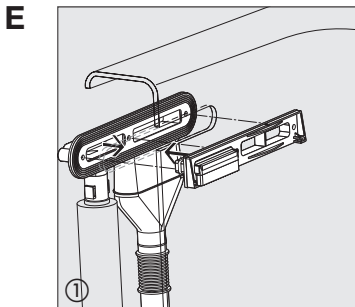
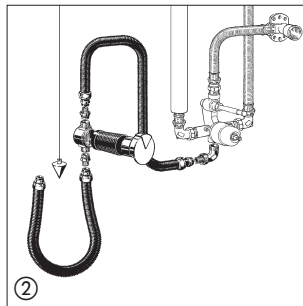
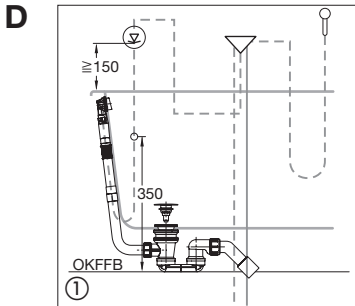
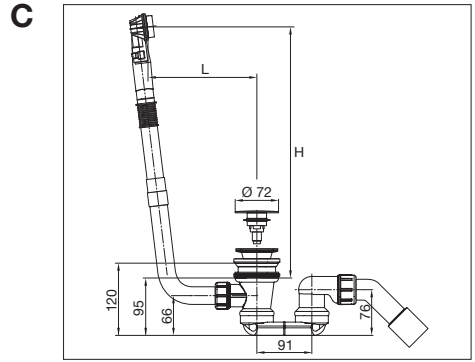
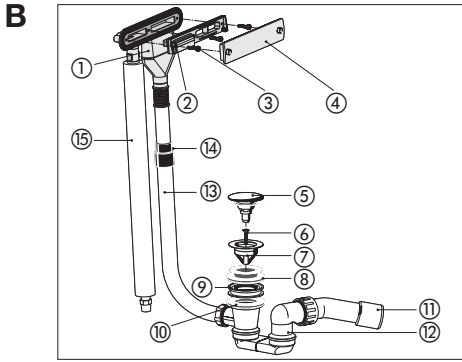
A



D

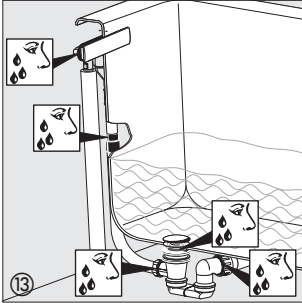
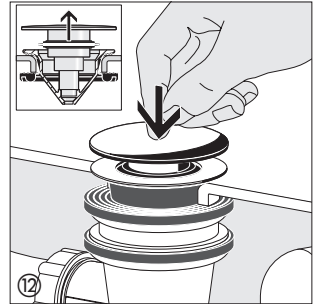
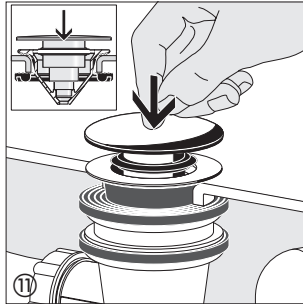
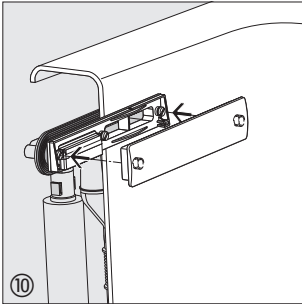
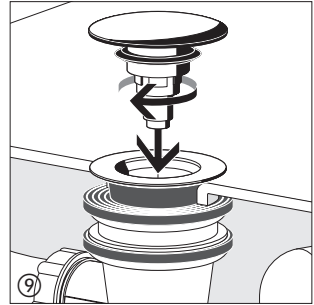
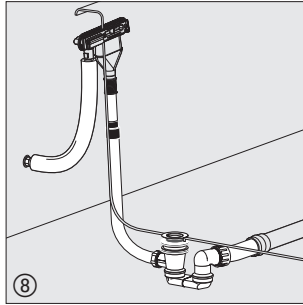
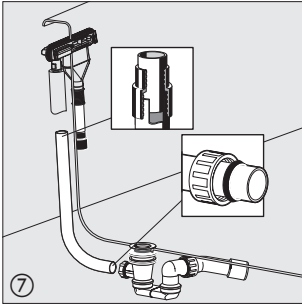
GB

# Ab- und Überlaufgarnitur

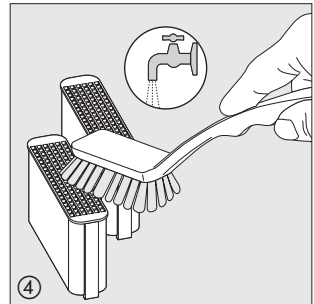
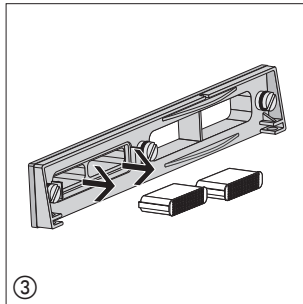
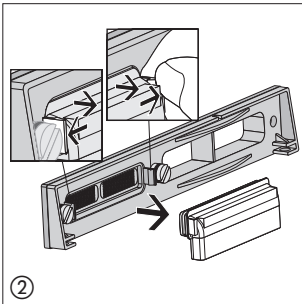
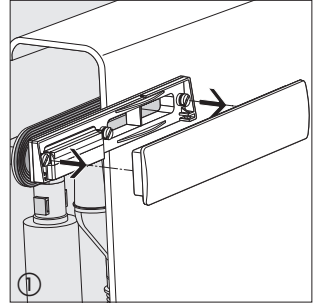


# Ab- und Überlaufgarnitur

E



F



## D Ab- und Überlaufgarnitur

### Bestimmungsgemäße Verwendung

Die Garnitur ist ein kombinierter Ab- und Überlauf für Badewannen mit 52 mm Ablaufloch und erfüllt die Anforderungen nach DIN EN 274.

Sie ist ausschließlich geeignet für haushaltsübliche Abwässer mit Temperaturen bis 95 °C. Das Einleiten anderer Flüssigkeiten, wie Reinigungsmittel, die sanitäre Ausstattungsgegenstände, Entwässerungsgegenstände und Rohwerkstoffe beschädigen können, insbesondere solche mit einem pH-Wert unter 4, ist nicht zulässig. Einbau nur durch Fachfirmen unter Berücksichtigung der bautechnischen Vorschriften.

Ablaufleistung: 0,87 l/s

Überlaufleistung: 0,63 l/s

### Achtung: Sicherung des Trinkwassers vor Verunreinigung

Um die Verunreinigung des Trinkwassers durch Zurückfließen von Badewasser in das Trinkwassersystem zu vermeiden, ist ein Rohrunterbrecher zwischen UP-Absperrrarmatur und Badewannen zulauf zu installieren. Es sind die örtlichen Normen und Vorschriften zu beachten.

Die Gebrauchsanleitung ist nach der Montage dem Bauherrn auszuhändigen.

## A

### Produktbeschreibung

**Ab- und Überlaufgarnitur,**  
mit Wasserzulauf durch den Überlaufkörper,  
Ablauf mit runder Klickverschlusshaube

## B Bauteile

- |                        |                        |                                   |                                   |
|------------------------|------------------------|-----------------------------------|-----------------------------------|
| ① Überlaufkörper       | ② Befestigungsflansch  | ③ Befestigungsschrauben           | ④ Abdeckblende                    |
| ⑤ Klickverschlusshaube | ⑥ Befestigungsschraube | ⑦ Ventiloberteil                  | ⑧ Profildichtung (Doppeldichtung) |
| ⑨ Distanzstück         | ⑩ Profildichtung       | ⑪ Ablaufbogen                     | ⑫ Geruchverschluss                |
| ⑬ Überlaufrohr         | ⑭ Muffe                | ⑮ Zulaufanschluss L550 x 17 x R ¾ |                                   |

## C Maße

L [mm]	H [mm]
100 - 340	180 - 250

## **D** Ab- und Überlaufgarnitur

### **D Rohrunterbrecher**

#### **Sicherung des Trinkwassers vor Verunreinigung**

Die Qualität des Trinkwassers darf nicht durch Zurückfließen von Badewasser in das Trinkwassersystem beeinträchtigt werden. Um dies sicher zu stellen, ist ein Rohrunterbrecher zwischen UP-Absperrarmatur und Badewannenlauf zu installieren. Es sind die örtlichen Normen und Vorschriften zu beachten.

#### **Hinweis**

Der Rohrunterbrecher gehört nicht zum Lieferumfang und muss gesondert bestellt werden!

- ① Einbauschema
- ② Anschlusset mit UP-Rohrunterbrecher nach DIN EN 1717 Modell 6161.86

### **E Montageschritte**

- ① Profildichtung fetten. Überlaufkörper am Überlaufloch positionieren. Befestigungsflansch in den Überlaufkörper einsetzen.
- ② Überlaufkörper und Befestigungsflansch ausrichten. Die drei Befestigungsschrauben mit Schraubendreher anziehen.
- ③ Doppeldichtung, Distanzstück und Profildichtung montieren.
- ④ Geruchverschluss, Ventiloberteil und Befestigungsschraube mit Montageschlüssel anschrauben.
- ⑤ Ablaufbogen an den Geruchverschluss anschließen. Der Anschlussbogen kann wahlweise mit  $\varnothing 40$  oder  $\varnothing 50$  mm angeschlossen werden.
- ⑥ Überlaufrohr montieren ggf. kürzen.
- ⑦ Auf ausreichende Einstecktiefe achten.
- ⑧ Zulaufanschluss mit dem Trinkwassersystem verbinden. Ablaufbogen an das Abwassersystem anschließen.
- ⑨ Klickverschlusshaube montieren.
- ⑩ Abdeckblende auf die Schraubenknöpfe aufchieben.
- ⑪ Klickverschlusshaube drücken, Ablauf geschlossen.
- ⑫ Klickverschlusshaube ein zweites Mal drücken, Ablauf geöffnet.
- ⑬ Ablaufgarnitur nach der Montage auf Dichtigkeit prüfen.

## **D** Ab- und Überlaufgarnitur

### **F** Reinigung Strahlregler

- ① Abdeckblende an beiden Seiten fassen und gerade nach vorn abnehmen.
- ② Befestigungspunkte (1) rechts und links etwas zur Seite drücken und den Wassereinlauf (2) herausnehmen.
- ③ Beide Strahlregler heraus ziehen.
- ④ Strahlregler unter fließendem Wasser oder mit einer feinen Bürste reinigen.

Die Montage erfolgt in umgekehrter Reihenfolge.

## **GB** Drain and overflow fitting

### **Intended use**

The fitting is a combined drain and overflow unit for bathtubs with a 52-mm drain hole. The drain and overflow meet the requirements of DIN EN 274.

It is exclusively designed for household wastewater with a temperature of up to 95°C. Introducing other liquids such as cleaning agents that could damage sanitary equipment, drain components and pipe materials, especially those with a pH value of less than 4, is not permitted. Installation must only be performed by specialist companies in compliance with local building code.

Drainage capacity: 0,87 l/s

Overflow capacity: 0,63 l/s

### **Caution: Safeguard drinking water from contamination.**

To prevent contamination of drinking water caused by bath water flowing back into the drinking water system, a pipe interruptor must be installed between the concealed shut-off fitting and the bathtub drain. Local standards and regulations must be observed.

This instruction manual should be given to the building owner after assembly.

## **A**

### **Product description**

**Drain and overflow fitting,**  
with round click closing cap.  
Water inlet through the overflow unit.

## **GB** Drain and overflow fitting

### **B** Parts

- ① Overflow unit
- ② Fastening flange
- ③ Fastening screws
- ④ Cover screen
- ⑤ Click closing cap
- ⑥ Fastening screw
- ⑦ Valve top
- ⑧ Profile seal (double seal)
- ⑨ Spacer
- ⑩ Profile seal
- ⑪ Drain elbow
- ⑫ Odour trap
- ⑬ Overflow pipe
- ⑭ Sleeve
- ⑮ Inlet connection  
L550 x 17 x R ¾

### **C** Dimensions

<b>L</b> [mm]	<b>H</b> [mm]
100 - 340	180 - 250

### **D** Pipe interruptor

To prevent contamination of drinking water caused by bath water flowing back into the drinking water system, a pipe interruptor must be installed between the concealed shut-off fitting and the bathtub drain. Local standards and regulations must be observed.

#### **Note**

The pipe interruptor is not part of the scope of delivery and must be ordered separately.

- ① Installation diagram
- ② Connection set with pipe interruptor in acc. DIN EN 1717 model 6161.86

## **E** Assembly steps

- ① Grease profile seal. Position the overflow unit onto the overflow hole. Insert the fastening flange into the overflow unit.
- ② Align the overflow unit and the fastening flange. Tighten the three fastening screws with a screwdriver.
- ③ Mount the double seal, spacer and profile seal.
- ④ Screw on the odour trap, valve top and fastening screw with a the assembly key.
- ⑤ Connect the drainage elbow to the odour trap. The drainage elbow can be connected with a diameter of 40 or 50 millimetres.
- ⑥ Mount overflow pipe, shorten if necessary.
- ⑦ Ensure sufficient insertion depth.
- ⑧ Connect the drainage elbow to the sewer.
- ⑨ Mount click closing cap.
- ⑩ Push the cover screen onto screw.
- ⑪ Push the click closing cap, the drain is closed.
- ⑫ Push the click closing cap a second time, drain is open.
- ⑬ After assembly is complete, perform a leakage test.

## **F** Cleaning of flow regulator

- ① Take both sides of the cover screen and pull forward.
- ② Push the fastening points (1) right and left and remove the water inlet (2).
- ③ Remove both flow regulators.
- ④ Clean the flow regulators under flowing water or by using a fine brush.

Assembly is carried out in reverse order.